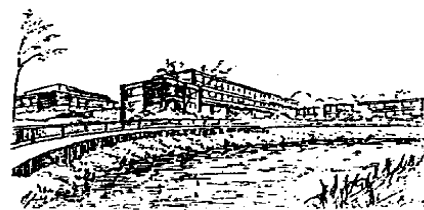


# Städtische Realschule Geilenkirchen

- Sekundarstufe I -



Städtische Realschule Geilenkirchen, Gillesweg 1, 52511 Geilenkirchen

An die Eltern,  
Schüler und Schülerinnen  
der Klassen 10

Gillesweg 1  
52511 Geilenkirchen

☎ 02451/98290

Fax: 02451/982930

eMail: [161019@schule.nrw.de](mailto:161019@schule.nrw.de)

[RSGK.Sekretariat@gmx.de](mailto:RSGK.Sekretariat@gmx.de)

Geilenkirchen, den 09.05.2013

Sehr geehrte Eltern,  
liebe Schüler und Schülerinnen,

In den nächsten zwei Wochen finden die zentralen Prüfungen in den drei Hauptfächern  
Deutsch, am Donnerstag, dem 23.05.2013, Prüfungszeit: 150 Min.  
Englisch, am Dienstag, dem 28.05.2013, Prüfungszeit: 120 Min.  
Mathematik, am Dienstag, dem 04.06.2013, Prüfungszeit: 120 Min.

In allen Fächern steht eine zusätzliche Bonuszeit von 10 Minuten zur Orientierung zur Verfügung; im Fach Deutsch werden darüber hinaus 10 Min. zur Auswahl der Wahlaufgabe gewährt.

Die Prüfung beginnt jeweils um 9.00 Uhr. Im Anschluss an die schriftliche Prüfung findet Unterricht nach Plan statt.

Der Schulbeginn ist an diesem Tag für die Schüler der 10. Klassen um 8.30 Uhr!

Für alle Fächer sind zwei Prüfungsteile vorgesehen.

- 1. Teil Deutsch: 30 Min.
- 1. Teil Englisch: 40 Min.
- 1. Teil Mathematik: 30 Min.

Hier werden Basiskompetenzen der Klassen 5 bis 10 geprüft. Dieser Aufgabenteil ist spätestens nach der oben angegebenen Zeit zuzüglich der Bonuszeit von 10 Minuten abzugeben.

Der 2. Teil befasst sich hauptsächlich mit Themen aus Klasse 9 und 10.

## Hilfsmittel

Deutsch: ca. fünf Exemplare je Gruppe eines Wörterbuchs zur deutschen Rechtschreibung zur Einsicht für die Prüflinge. (durch die Schulleitung)

Englisch: keine

Mathematik: Zirkel, Geodreieck, eine bereitgestellte Formelsammlung und ein wissenschaftlicher Taschenrechner

Alle zugelassenen Hilfsmittel dürfen keine Kommentierungen, Zusätze oder handschriftlichen Notizen enthalten.

Bei Erkrankung am Prüfungstag, ist ein ärztliches Attest vorzulegen.

### **Täuschungsversuch**

Die Schule beugt Täuschungsversuchen im Prüfungsverfahren vor: z. B. verlassen des Prüfungsraumes ist nur außerhalb der Pausenzeiten und mit Erlaubnis der Aufsicht führenden Lehrkraft jeweils für einen Schüler möglich.

Die Benutzung oder Mitführung elektronischer Kommunikationsmittel oder Geräte zur Speicherung von Daten im Prüfungsraum – auch im ausgeschalteten Zustand – ist nicht gestattet und wird als Täuschungsversuch gewertet.

Kopf – und Ohrhörer dürfen während der Prüfung nur benutzt werden, wenn dies aus medizinischen Gründen veranlasst ist.

Über den Verlauf der schriftlichen Prüfungen wird Protokoll geführt.

Weitere Daten

Nachschreibtermine:

11.06.2013 Nachschreibtermin Deutsch

13.06.2013 Nachschreibtermin Englisch

18.06.2013 Nachschreibtermin Mathematik

24.06.2013 Notenbekanntgabe mit Information zu möglichen und nötigen mündlichen Prüfungen

01.07.2013 Erster Tag der mündlichen Prüfungen

Mit freundlichen Grüßen

Gez. P. Pauli